

Odmierzacz Frontier Europe

Dane podstawowe:

Wymiary:

Wysokość- 1510 mm

Szerokość – 790 mm

Głębokość – 540 mm

Specyfikacja

Motor 3- fazowy 230/400V +/- 10%, 50 Hz +/- 2Hz

Zakres pracy: - 20° C do +40 ° C

Certyfikaty: ATEX, MID, CE

Wydajność: 40/80/130 l/min

Paliwa: benzyna/ON/biodiesel 100%/E15

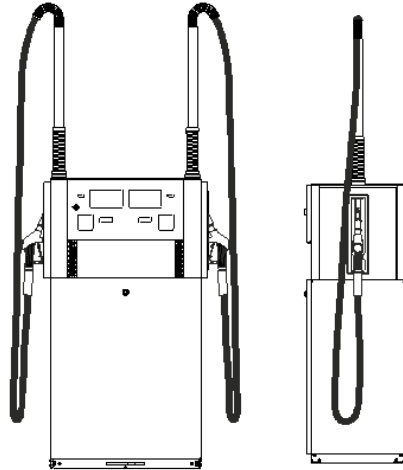
Węże i pistolety Elaflex

Kombinacja 1-2 rodzajów paliw

Odmierzacze 1-2 stronne

Ilość węży: 1-4

Dostępne przyłącze satelity dla 130 l/min



Wersja 2 paliwa/2 węże



Opcja z preselekcją



Pumps & Dispensers

Retail Solutions

Wetstock Management

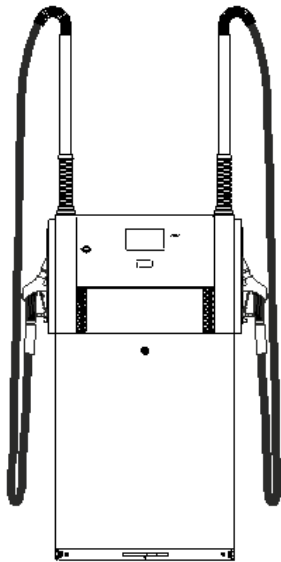
Business Support

Innovation

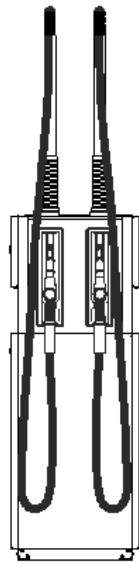
Building Better Business

 **GILBARCO
VEEDER-ROOT**

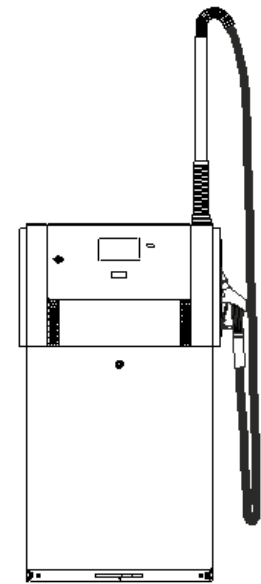
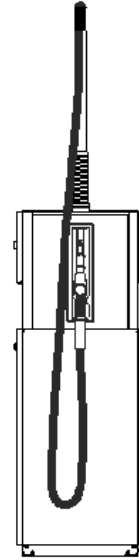
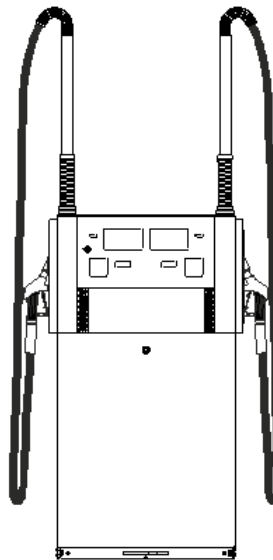
Odmierzacz Frontier Europe - typy



2 produkty , 4 węże



2 produkty 2 węże



1 produkt 1 węże

Pumps & Dispensers

Retail Solutions

Wetstock Management

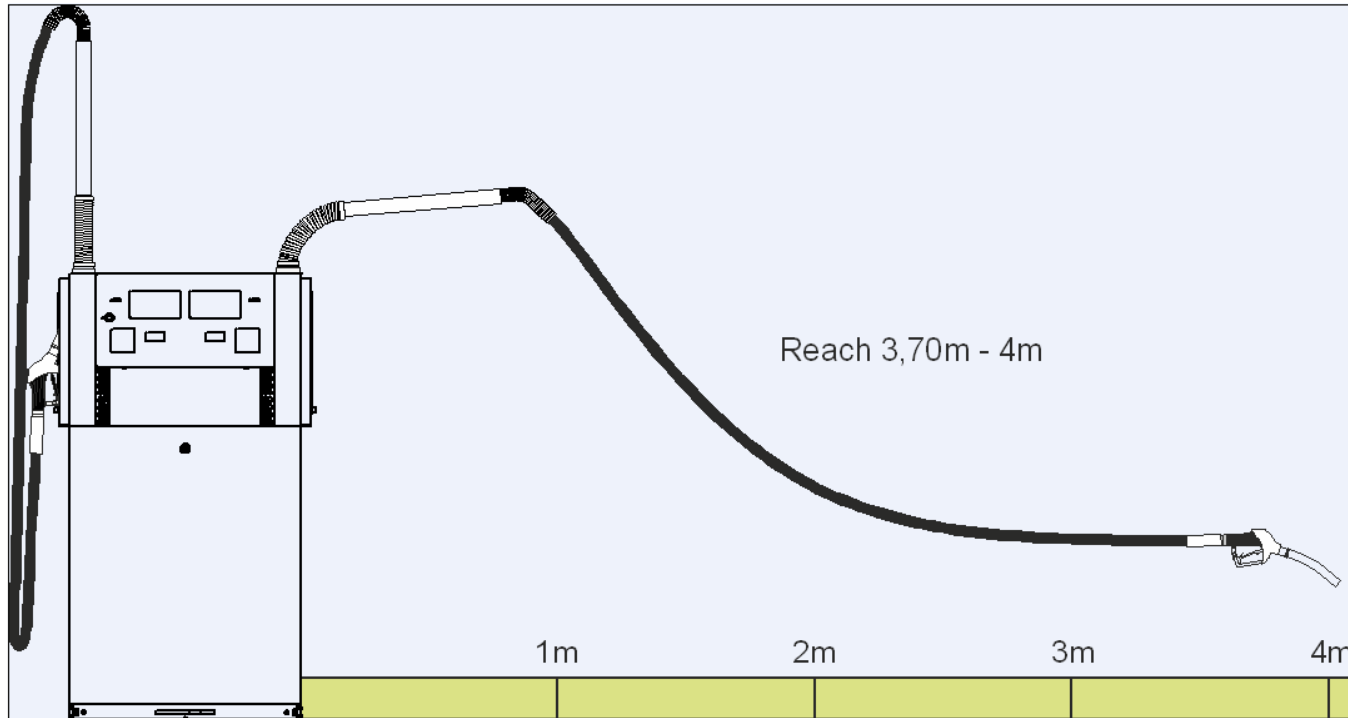
Business Support

Innovation

Building Better Business



Odmierzacz Frontier Europe - węże



Standardowa długość węży = 4 m
Zasięg = 3.7 m

Opcja: możliwość przedłużenia węży

Pumps & Dispensers

Retail Solutions

Wetstock Management

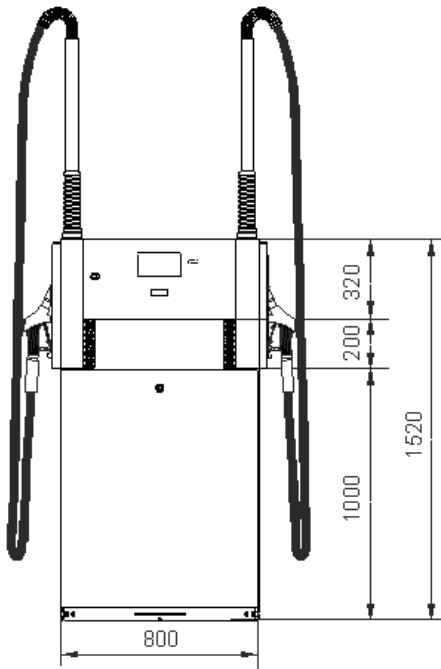
Business Support

Innovation

Building Better Business

 **GILBARCO
VEEDER-ROOT**

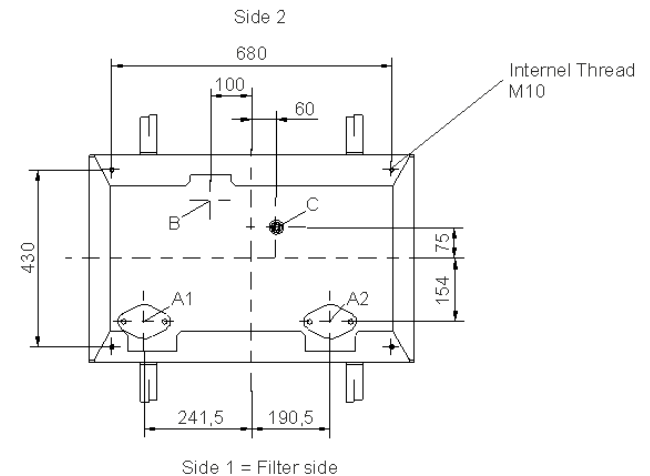
Odmierzacz Frontier Europe - wymiary



Wysokość 1520 mm (bez masztu)
Wysokość 2320 mm (z masztem)

Note: Hosemast is an option

Installation footprint



Key to Symbols

- A1, A2 - Grade 1, 2
- B - Cable Riser
- C - Vapour Recovery
- M - Meter
- H - Hose

Pumps & Dispensers

Retail Solutions

Wetstock Management

Business Support

Innovation

Building Better Business

