

GVR AdBlue

Dla samochodów osobowych i ciężarowych



SK700-II AdBlue



SK700-II AdBlue Jedno lub dwustronny Kompaktowy i solidny

- > 1 - 4 pistoletów (samochody osobowe i ciężarowe)
- > Ogrzewane węże
- > Małe wymiary podstawy
- > Ekonomiczne – niski koszt serwisu



SK700-II AdBlue Combi Elastyczny i modułowy Kombinacja ON z AdBlue

- > Do 4 rodzajów ON lub benzyn
- > Diesel: 40l/min, 70l/min, 120 l/min
- > Opcja drugiej głowicy do jednoczesnego tankowania AdBlue i paliw

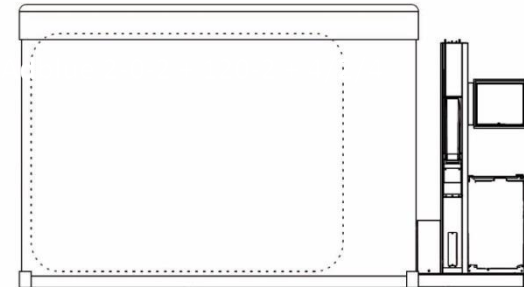
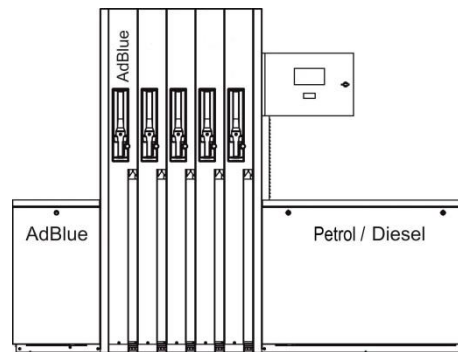
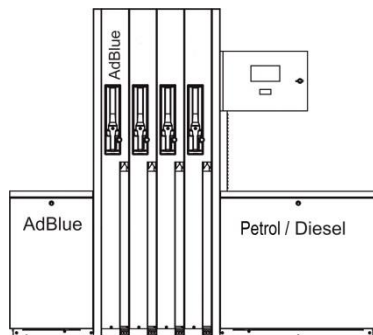
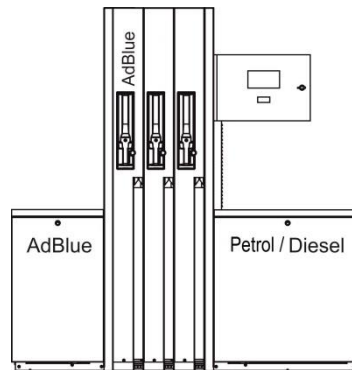
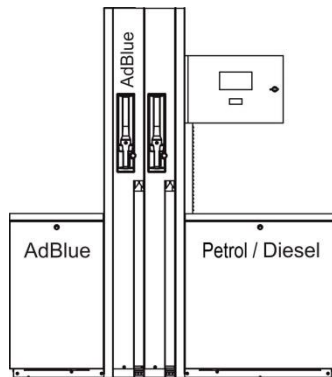


SK700-II AdBlue „zimny region” Elastyczny i modułowy

- > 1 - 4 pistoletów
- > Ogrzewane węże
- > Małe wymiary podstawy
- > Ekonomiczne – niski koszt serwisu
- > Ochrona węży i pistoletów do temperatur - 40°C + złącza zrywne

Konfiguracje i opcje – SK700-II

- **SK700-II AdBlue** odmierzacz wolnostojący
- Możliwość integracji z kontenerem
- Kombinacja do 4 produktów (ON, ON TIR, Benzyna)
- ATEX



SK700-II AdBlue wolnostojący

Jedno i dwustronny

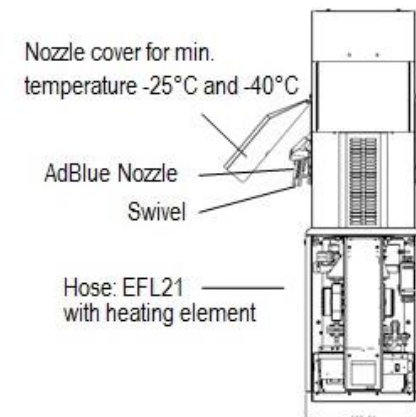
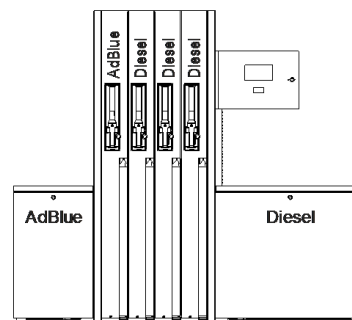
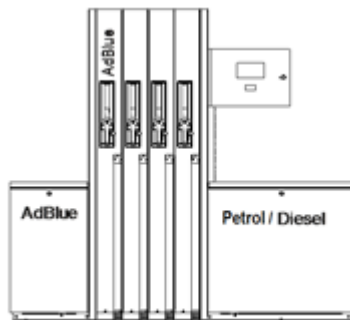
- 1 do 4 pistoletów (TIR i osobowe)
- Ogrzewane węże
- Opcja pokrywy na pistolet nie wymagana do temperatur $-25\text{ }^{\circ}\text{C}$
- Łatwy serwis
- Łatwa obsługa
- Niski TCO – mniej części
- Złącza zrywne mogą być stosowane do temperatur do $-25\text{ }^{\circ}\text{C}$ (muszą być wtedy stosowane z pokrywą pistoletu)



SK700-II AdBlue Combi

Kombinacja paliw

- Elastyczne i modułarne
- Dostępne w wersji ATEX i bez
- Kombinacja AdBlue z 4 gatunkami paliw
- Możliwość podłączenia satelity dla TIR
- Opcja 2-giej głowicy dla jednoczesnego tankowania AdBlue i paliwa



Hydraulika: Przepływomierz elektromagnetyczny

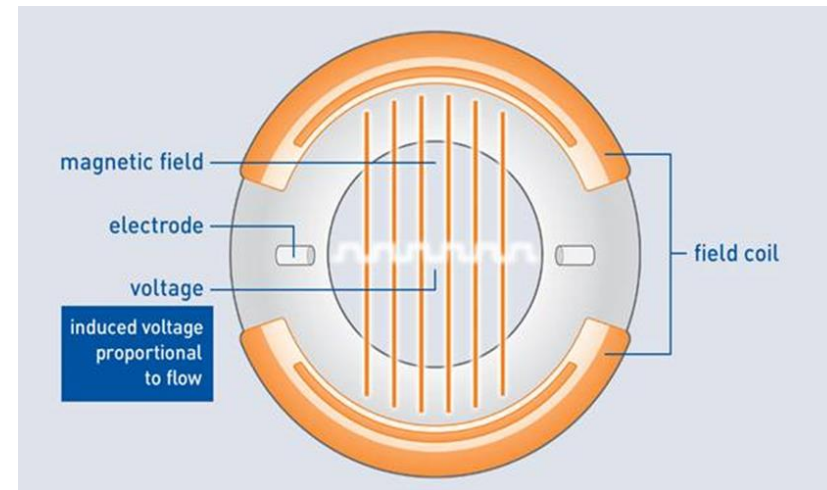
AdBlue wpływa korozyjnie na aluminium, brąz i mosiądz

- Bezawaryjne i długowieczne użytkowanie umożliwia hydraulika ze stali nierdzewnej oraz przepływomierz wykonany z wysokowytrzymałej ceramiki oraz plastiku
- Bezkorozyjny przepływomierz zapewnia bezawaryjne takowanie oraz eliminuje straty paliwa
- Elektromagnetyczny pomiar jest odporny na krystalizację w przeciwieństwie do standardowych przepływomierzy z elementami ruchomymi, które mogą się blokować



Hydraulika: Przepływomierz elektromagnetyczny

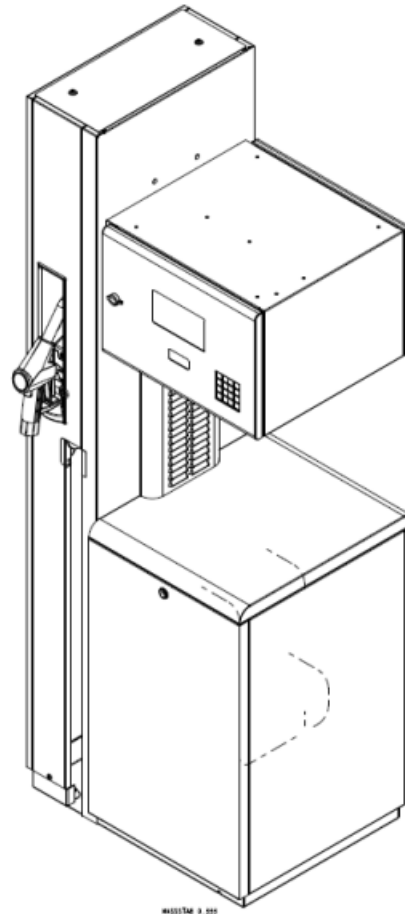
- Uniwersalnie stosowana zasada pomiaru cieczy przewodzących elektryczność
 - Bardzo wysoka dokładność i powtarzalność
 - Niepotrzebne filtry do ochrony przepływomierza
 - Brak zużywających się części ruchomych
 - Brak możliwości wycieku wewnątrz przepływomierza
 - Odporny na “uderzenia wodne”
 - Brak podkomponentów o ryzyku uszkodzenia
-
- Bardzo kompaktowy wymiar
 - 1 przepływomierz o wydajności 2- 40 l/min do obsługi samochodów ciężarowych i osobowych
 - Mocowanie ze stali nierdzewnej (DN15) z bezwyciekowym IP 69K
 - Niskie zużycie energii (3 W)



Hydraulika: Ogrzewanie

System ogrzewania $-40\text{ }^{\circ}\text{C}$ do $+50\text{ }^{\circ}\text{C}$:

- Ogrzewane węże
- Złącza zrywne wymagają zastosowania pokrywy pistoletów
- Wersja $-25\text{ }^{\circ}\text{C}$ i $-40\text{ }^{\circ}\text{C}$ z izolacją rur i przepływomierza



Ogrzewane węże

